



Moção N.º 8

Mega Craque – Devolver o Espaço aos Cidadãos do Lumiar

Considerando que:

- O Mega Craque Clube, situado no Alto da Faia, em Telheiras, foi durante mais de três décadas uma referência desportiva de excelência para os residentes do Lumiar e de Lisboa, tendo sido considerado um dos melhores ginásios da cidade. O encerramento forçado em abril de 2022, na sequência de uma prolongada disputa judicial com a Câmara Municipal de Lisboa — então proprietária do espaço através da EPUL —, privou a comunidade de uma infraestrutura desportiva de elevada qualidade;
- O edifício que albergava o Mega Craque se encontra, desde então, abandonado, vandalizado e degradado, como documentam as fotografias anexas tiradas a 17 de abril de 2026, constituindo um foco de insegurança, deterioração urbana e desperdício de um ativo público de enorme potencial;
- A Freguesia do Lumiar ressenete gravemente a ausência de alternativas desportivas com preços acessíveis. As opções privadas existentes na área — nomeadamente o Holmes Place e o Supera — apresentam mensalidades que excluem muitos residentes, em particular jovens, seniores e famílias de menores recursos;
- Existe em Lisboa um modelo de gestão de infraestruturas desportivas municipais através de parceria público-privada que demonstrou ser bem-sucedido: o Complexo Desportivo Municipal do Areeiro, gerido pela Supera, oferece acesso a ginásio, piscina e aulas de grupo a preços socialmente inclusivos — com mensalidades a partir de 33,14 € para seniores e pessoas com deficiência e 49,72 € para adultos em geral —, servindo de referência replicável para outros espaços municipais;
- A manutenção de um imóvel municipal neste estado de abandono representa não apenas um desperdício de recursos públicos, mas também uma afronta aos cidadãos que durante anos contribuíram para a vida desportiva da Freguesia e que aguardam uma solução condigna;
- A requalificação e reabertura do espaço através de um modelo de concessão a uma entidade privada especializada permitiria devolver à Freguesia um equipamento desportivo de qualidade, sem encargos diretos para o erário público, garantindo simultaneamente a prestação de um serviço com tarifas reguladas e acessíveis à população.

A Assembleia de Freguesia do Lumiar aprova a presente Moção e delibera

- Que a Junta de Freguesia do Lumiar proceda, com a maior urgência, ao desenvolvimento de contactos com a Câmara Municipal de Lisboa, entidade proprietária do imóvel, no sentido de ser dada uma solução de reutilização ao espaço do extinto Mega Craque Clube, no Alto da Faia, em Telheiras;
- Que a Junta de Freguesia proponha à Câmara Municipal de Lisboa a abertura de um processo de concessão ou parceria público-privada para a exploração do espaço como complexo desportivo de acesso público, à semelhança do modelo adotado no Complexo Desportivo Municipal do Areeiro, gerido pela Supera em regime de concessão com tarifas controladas;
- Que qualquer modelo de exploração a negociar garanta tarifas socialmente inclusivas, com escalões para jovens, séniores, pessoas com deficiência e famílias, e que preveja a disponibilização de infraestruturas de ginásio, aulas de grupo e, se possível, outros equipamentos desportivos complementares;
- Que seja promovida, com carácter de urgência, a limpeza, vedação e preservação do imóvel enquanto a solução definitiva de requalificação não for implementada, evitando o agravamento do estado de degradação e vandalismo atualmente verificado;
- Que seja envolvida a comunidade local — incluindo associações de moradores, coletividades desportivas e antigos utentes do Mega Craque — no processo de definição dos contornos da futura utilização do espaço.

Mais delibera que a presente Moção seja enviada:

- Ao Senhor Presidente da Câmara Municipal de Lisboa;
- Ao Senhor Vereador da Câmara Municipal de Lisboa com a pasta do Desporto;
- Ao Senhor Vereador da Câmara Municipal de Lisboa com a pasta do Património;

Moção apresentada pelo Grupo da Iniciativa Liberal na Assembleia de Freguesia do Lumiar, na sessão de 21 de abril de 2026

Francisco Mourão Benitez

Lúcia Piedade

Grupo da Iniciativa Liberal na Assembleia de Freguesia do Lumiar

Anexo Fotografico:



Figura 1 – Edifício do Mega Craque Clube, Telheiras, Lisboa



Figura 2 – Edifício do Mega Craque Clube, Telheiras, Lisboa

Representação IL na Assembleia de Freguesia do Lumiar, Lisboa
E-mail:



Figura 3 – Edifício do Mega Craque Clube, Telheiras, Lisboa



Figura 4 – Edifício do Mega Craque Clube, Telheiras, Lisboa

Representação IL na Assembleia de Freguesia do Lumiar, Lisboa
E-mail:



Figura 5 – Edifício do Mega Craque Clube, Telheiras, Lisboa

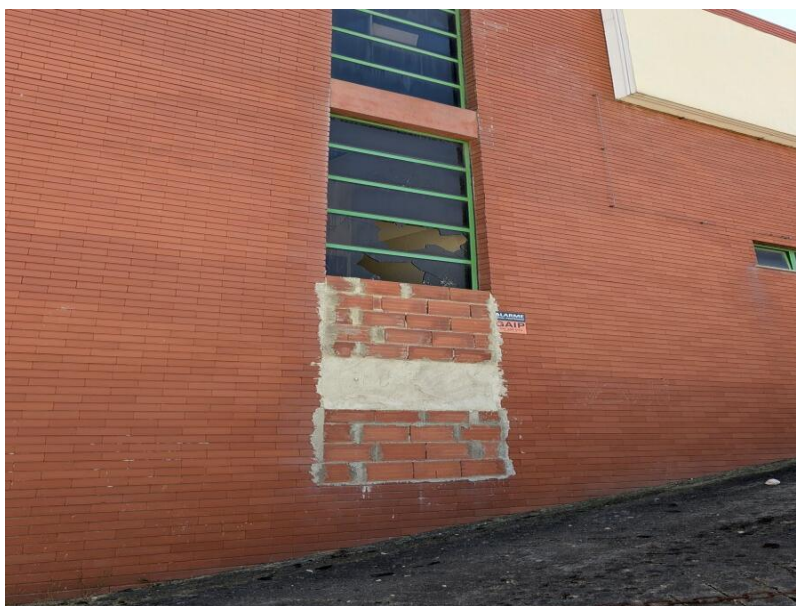


Figura 6 – Edifício do Mega Craque Clube, Telheiras, Lisboa

Representação IL na Assembleia de Freguesia do Lumiar, Lisboa
E-mail:



Figura 7 – Edifício do Mega Craque Clube, Telheiras, Lisboa



Figura 8 – Edifício do Mega Craque Clube, Telheiras, Lisboa