



13ª Reunião ordinária da Assembleia de Freguesia do Lumiar do quadriénio 2021-2025

Moção Nº 6

PELA EXTENSÃO DAS BARREIRAS DE PROTECÇÃO SONORA DO EIXO NORTE-SUL

O Eixo Norte-Sul é um itinerário essencial para Lisboa e para várias freguesias da cidade entre as quais a freguesia do Lumiar. Servindo esta freguesia desde 1997, este eixo rodoviário acompanha a parte dos limites da freguesia do Lumiar e acompanhou a expansão da Alta do Lumiar.

Procedeu-se à instalação de barreiras de proteção sonora no Eixo Norte-Sul com vista a proteger os edifícios que se encontravam perto deste eixo rodoviário, a fim de garantir uma melhor qualidade de vida e bem-estar dos habitantes. Ainda assim surgem novos problemas na zona da Alta do Lumiar. A razão deste problema tem origem no facto de as barreiras de proteção de som terem sido construídas num local onde não havia muitos edifícios de habitação e os que existiam, encontravam-se a uma distância onde o ruído já não era tão evidente sendo que com a construção dos novos edifícios, não se procedeu à atualização das mesmas.

É sabido que estão a ser feitas novas construções nesta área sendo que a maioria das mesmas, se não a totalidade, estará destinada a habitação, para residências universitárias. Já as antigas construções e edifícios de habitação encontram-se perto das barreiras de proteção sonora e o ruído da passagem dos carros era fraco, os novos edifícios especialmente os que se localizam na Avenida David Mourão-Ferreira não têm qualquer proteção sendo que agora, já é possível ouvir durante os períodos diurnos e noturnos, a passagem dos carros no Eixo Norte-Sul.

O CDS-Partido Popular, nesta Assembleia de Freguesia, trabalha por garantir uma melhor qualidade de vida dos habitantes da freguesia tendo já apresentado projetos que visassem a construção de barreiras laterais de proteção sonora no Eixo Norte-Sul, tais como a Recomendação nº 2 de 18 de Dezembro de 2019, bem como a Moção nº 3 de 30 de Junho de 2020.

A situação tornou-se bastante difícil para os moradores. Com efeito, nos últimos meses foi criada uma petição online com o seguinte link: Redução Ruído Eixo Norte Sul: Petição Pública (peticaopublica.com). A mesma, conta já com a assinatura de 233 munícipes cujas reclamações não podem ser ignoradas. Por este motivo, é submetida a proposta para a criação de mais medidas de proteção sonora que serão divididas em três partes:

- I. Instalação de um corredor de árvores e arbustos que permita bloquear o som da passagem dos carros e assegurar uma limpeza da acumulação de monóxido de

carbono resultante das emissões dos carros. A proposta está apresentada na Figura 3 e é designada de “barreira verde 1”;

- II. Instalação de barreiras de proteção sonora na parte superior do túnel. Na Figura 3 representado pelos pontos vermelhos e designada de “barreira sonora”;
- III. Instalação de um corredor de árvores e arbustos, à semelhança da parte 1 com os mesmos efeitos designada de “barreira verde 2”.

Em relação aos corredores verdes, é recomendado que as espécies escolhidas sigam as orientações da Recomendação nº1, aprovada a 29 de Junho de 2023 na Assembleia de Freguesia do Lumiar com o objetivo de, mais do que plantar árvores autóctones, plantar árvores de folha perene a fim de não pôr em causa a limpeza e segurança das estradas.

A Figura 1 em anexo, representa os atuais limites da freguesia do Lumiar, a Figura 2 do mesmo local, representa a localização do ponto onde termina a atual barreira de proteção sonora.

A proposta do CDS, consiste na instalação das novas barreiras de proteção sonora do ponto onde as anteriores terminam, até ao limite da freguesia. Em termos numéricos, significava a adição de mais de 280 metros, como o exemplificado na Figura 3 em anexo.

Com a expansão das barreiras de proteção sonora, estima-se que pelo menos 1500 pessoas, possam beneficiar com esta intervenção.

Neste sentido, o CDS-Partido Popular, na Assembleia de Freguesia do Lumiar, reunida em sessão ordinária delibera exortar a Câmara Municipal de Lisboa a:

1. solicitar diante da Infraestruturas de Portugal e do Ministério que tutela a mesma, o Ministério das Infraestruturas e Habitação, que proceda à instalação de mais barreiras de proteção sonora nas áreas recomendadas;
2. verificar os níveis de poluição sonora e atmosférica perto dos edifícios cuja localização se encontra próxima desta via.

Mais delibera:

- Enviar ao Ministério das Infraestruturas e Habitação;
- Enviar ao Presidente da Câmara Municipal de Lisboa;
- Enviar à Presidente da Assembleia Municipal de Lisboa;
- Enviar ao Presidente do Conselho de Administração da Infraestruturas de Portugal;
- Fazer a divulgação nos locais habituais;
- Fazer divulgação no Boletim e no site da Junta;
- Juntar à Ata minuta desta Assembleia;

Lisboa, 25 de Junho de 2024

Os proponentes

Bernardo Correia d'Oliveira (CDS)

Maria Clara Ferreira da Silva (CDS)

Eduardo Lago Barroso (CDS)

ANEXO:



Figura 1: Atuais limites da parte norte da freguesia do Lumiar nos quais é possível constatar que o Eixo Norte-Sul serve de fronteira entre as freguesias do Lumiar e de Santa Clara



Figura 2: Representação do local onde atualmente terminam as barreiras de proteção sonora.

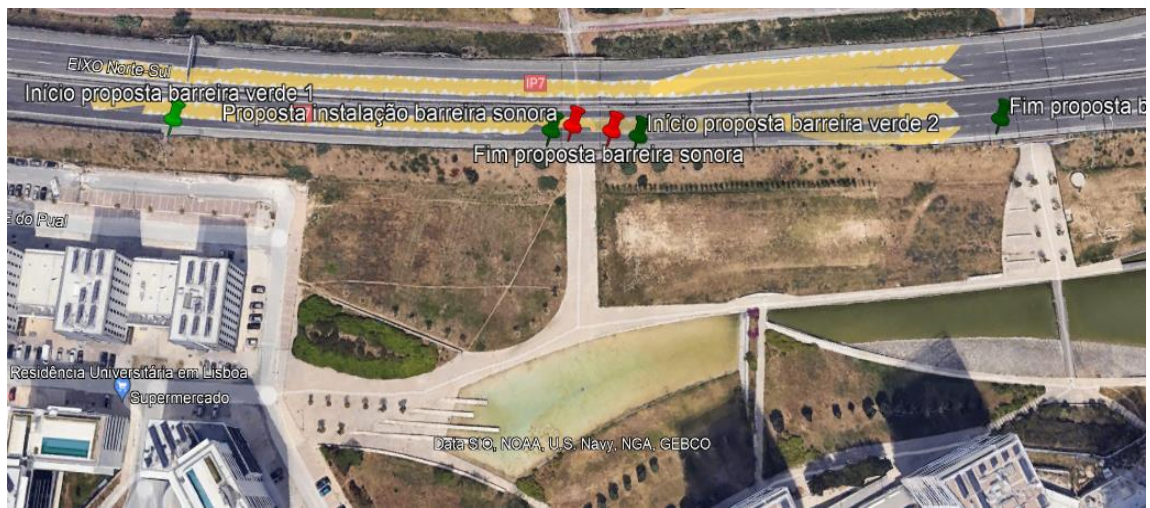


Figura 3: Imagem aérea com a localização da proposta de localização das partes 1,2 e 3 acima mencionadas. Importa referir que a localização das barreiras antirruído assinalada na Figura dois foi agora substituída pelo ponto designado de “Início proposta barreira verde 1”