



Grupo do Partido Social Democrata
Assembleia de Freguesia do Lumiar

RECOMENDAÇÃO N.º 1

Melhorar a circulação no centro de Telheiras

Telheiras é um dos maiores bairros da freguesia do Lumiar, onde se registou enorme expansão nos últimos anos e, em consequência, tem provocado pontuais deficiências urbanísticas, principalmente ao nível da circulação e mobilidade da população.

A quantidade e variedade de comércio e serviços que existe no quarteirão delimitado pela Rua Prof. Francisco Gentil, Rua Prof. Mário Chicó, Rua Prof. Henrique Vilhena e Rua Prof. Dias Amado é bastante significativa, a acrescentar ainda a localização de várias dependências bancárias, um posto de correio dos CTT, muito movimentado, e o Centro Comunitário de Telheiras da Santa Casa da Misericórdia de Lisboa, cujas instalações compreendem um Centro de Dia, um Centro de Convívio e uma Residência Assistida, exigindo, portanto, a paragem de carros para entrada e saída dos respetivos utentes.

Tal cenário tem vindo a criar enormes dificuldades aos residentes e trabalhadores da zona, sobretudo pela ineficácia da circulação do trânsito, que bloqueia e condiciona o quotidiano de quem tem de passar por ali diariamente. Por isso, os objetivos desta proposta são:

- a) Ordenar a circulação
- b) Transmitir um ambiente mais urbano
- c) Maximizar o estacionamento
- d) Diminuir os tempos perdidos em engarrafamentos
- e) Diminuir a poluição atmosférica e o ruído
- f) Aumentar a segurança dos peões
- g) Diminuir a distância de atravessamento em passagens de peões

Assim, a Assembleia de Freguesia do Lumiar reunida em sessão ordinária no dia 27 de junho de 2018 delibera recomendar à Junta de Freguesia do Lumiar, que proceda às diligências necessárias junto da Câmara Municipal de Lisboa, no sentido da concretização das seguintes medidas:

1. Supressão do sentido ascendente na Rua Prof. Mário Chicó (*foto 1 do anexo*)
2. Supressão do sentido descendente na Rua Prof. Dias Amado (*foto 1 do anexo*)
3. Aumento do número de lugares de estacionamento
4. Reordenamento do estacionamento (*foto 2 do anexo*)
5. Medidas de ajuda aos peões
 - 5.1. Redução da distância de atravessamento de passadeiras
 - 5.2. Relocalização de atravessamentos face às linhas de desejo
 - 5.3. Piso tátil para pessoas com deficiência visual



Grupo do Partido Social Democrata
Assembleia de Freguesia do Lumiar

6. Reordenamento do estacionamento na Rua Prof. Dias Amado e na Rua Prof. Mário Chicó
 - 6.1. Encabeçamento das interceções com a Rua Prof. Gentil Martins e redução para metade da distância a percorrer pelos peões (*fotos 3 e 4 do anexo*)
 - 6.2. Via de circulação com 4,5m da largura (funciona como medida de acalmia de tráfego e garante a paragem de curta duração sem inviabilizar a circulação)
 - 6.3. Aumento dos lugares de estacionamento em cerca de 20%

Finalmente, as medidas propostas na presente Recomendação podem e devem ser planeadas de forma a manter o acesso a todos os locais.

Mais delibera sobre esta recomendação: (i) enviar ao Presidente da Câmara Municipal de Lisboa; (ii) enviar à Presidente da Assembleia Municipal de Lisboa; (iii) enviar à ART, Associação de Residentes de Telheiras; (iv) divulgar nos locais habituais, no Boletim e sítio web da Junta de Freguesia; (v) juntar à Ata desta sessão.

Lumiar, 27 de junho de 2018

Os Proponentes,

Mário Lopes
Luís Palma Xavier
Manuel Pires Claro
Ricardo Mexia

ANEXO

Foto 1 – Esquema de circulação proposto

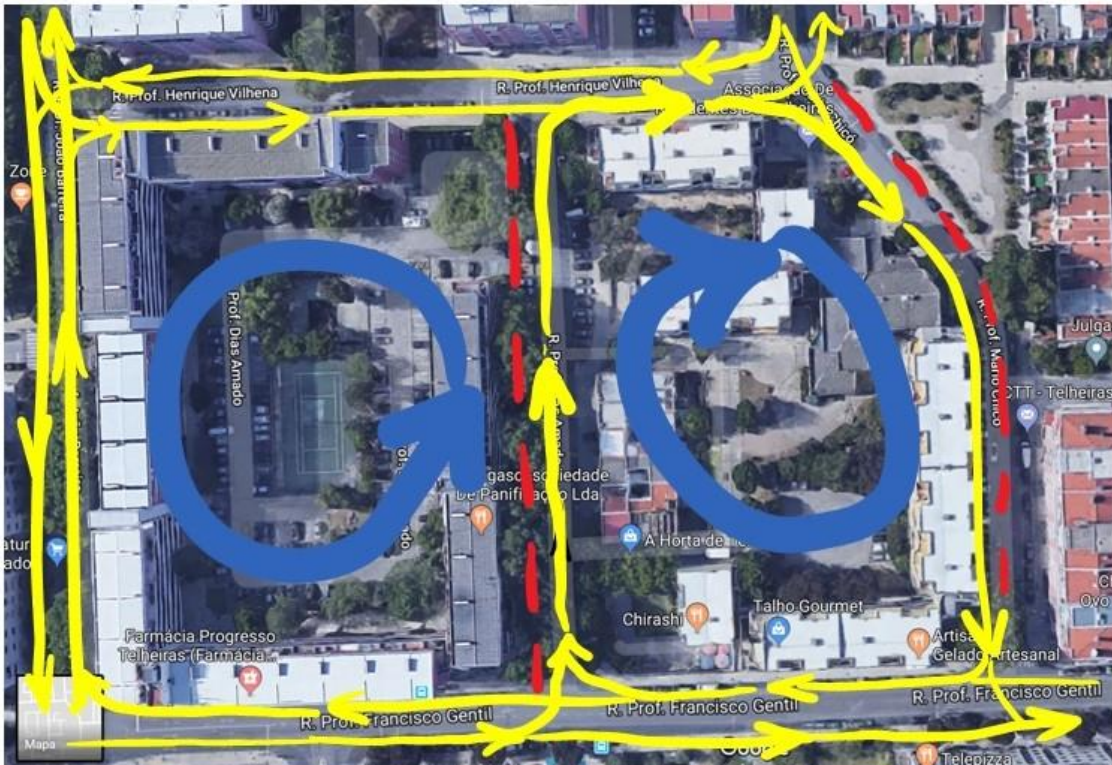


Foto 2 – Reordenamento do estacionamento



Foto 3 – Esquema de estrutura viária

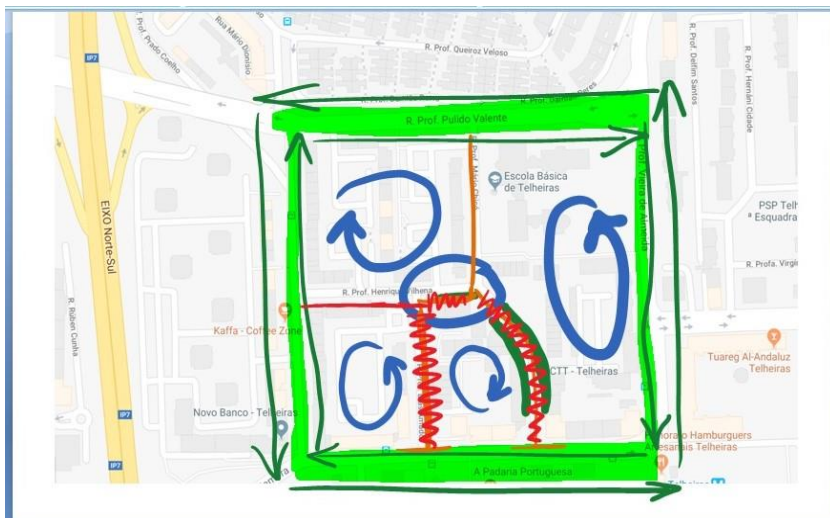


Foto 4 – “Encabeçamento” de passeios

